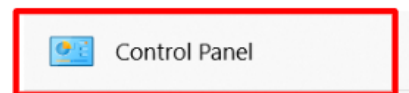
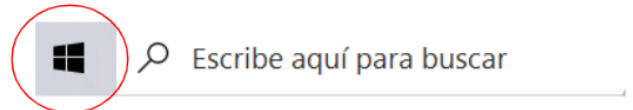


Configuración de correo

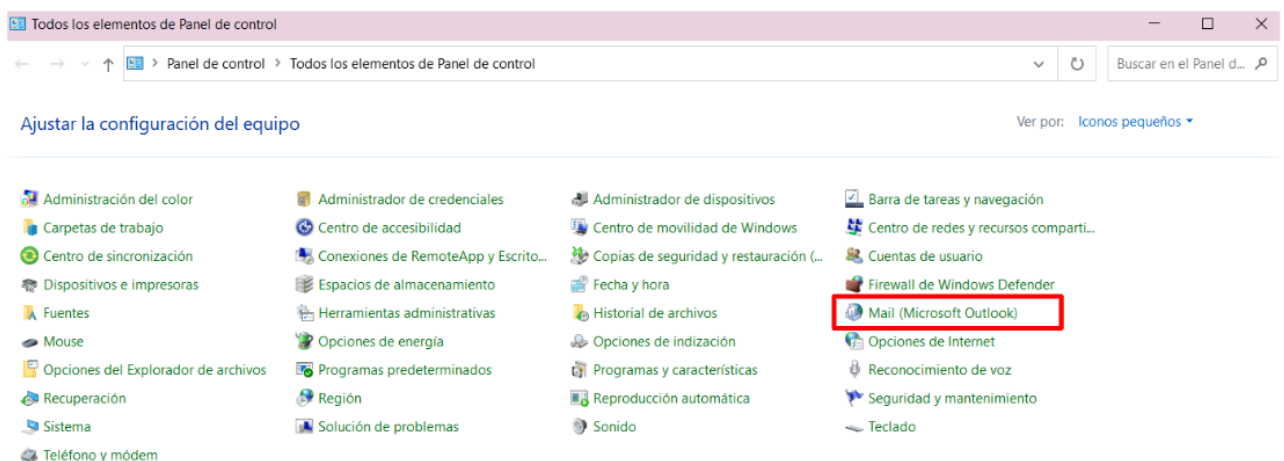
Windows: Outlook (IMAP)

A continuación se explicará cómo llevar a cabo la configuración de correo Windows Outlook en 12 pasos rápidos. Utilice las imágenes como guía.

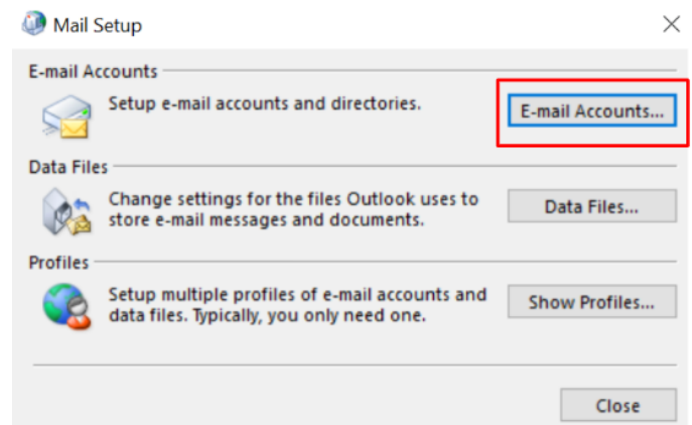
1. Para iniciar, diríjase al menú principal de Windows, busque y seleccione **Control Panel / Panel de control**



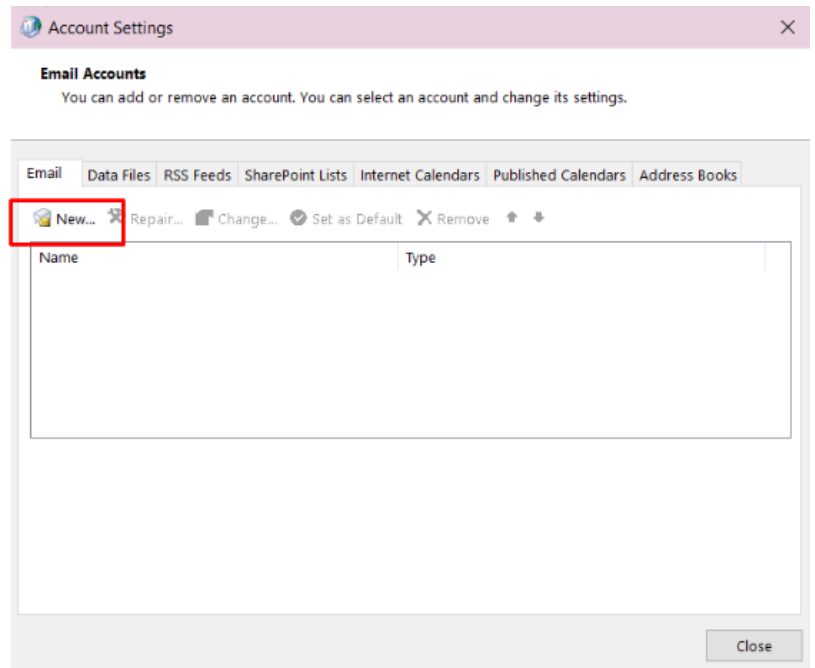
2. Una vez en el panel de control, seleccione **Mail**.



3. Seleccione "E-mail Accounts"/ **Cuentas de correo electrónico**

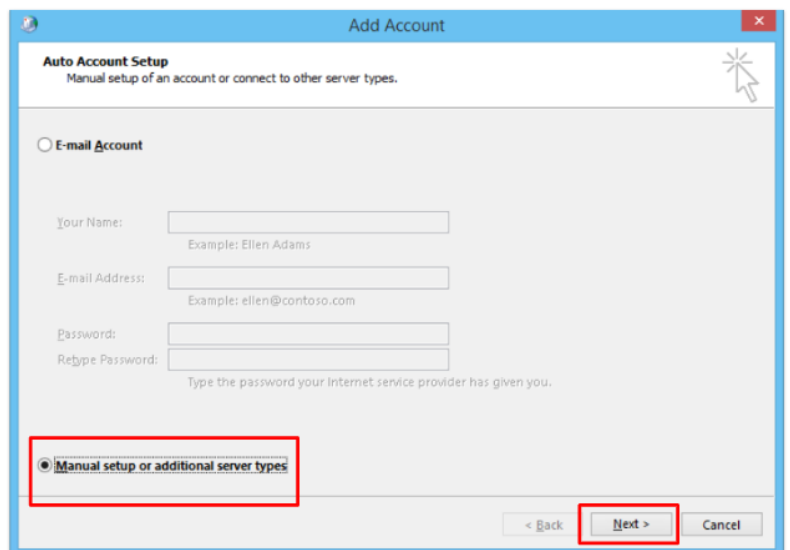


4. Seleccione "New"/ Nuevo

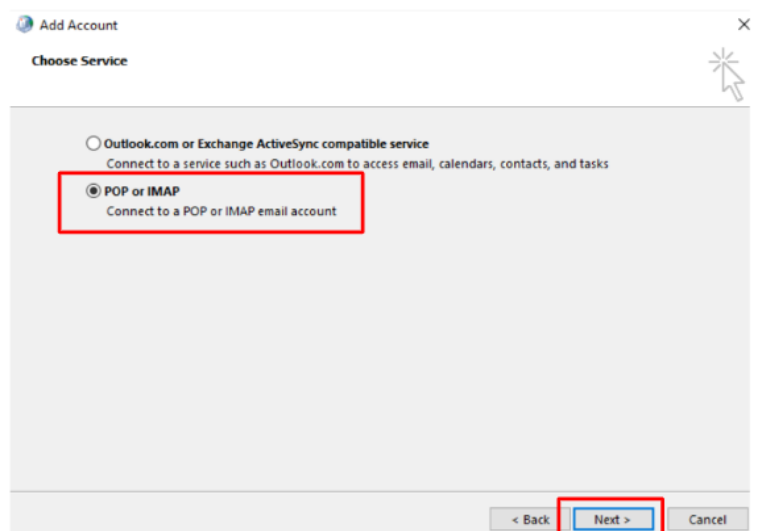


5. Haga click en la opción "Manual setup or additional server types"/ Configurar manualmente las opciones del servidor o tipos de servidores adicionales.

Luego seleccione Next / Siguiente.



6. Seleccione la opción "POP o IMAP". Luego haga click en Next / Siguiente.



7. A continuación **complete los campos** con la información correspondiente:

Nombre: su nombre

Dirección de correo: aquí debe escribir su dirección de correo electrónico. En la imagen se utiliza como ejemplo: soporte@pro-red.com

Tipo de cuenta: debe seleccionar la opción IMAP

Servidor de correo entrante: secure.emailsrvr.com

Servidor de correo saliente: secure.emailsrvr.com

Nombre de usuario: su dirección de correo electrónico.

Contraseña: contraseña de su correo electrónico.

8. Una vez completada la información, haga click en "More Setting"/ **Más configuraciones.**

9. Seleccione la pestaña "Outgoing server"/ **Servidor de salida.**

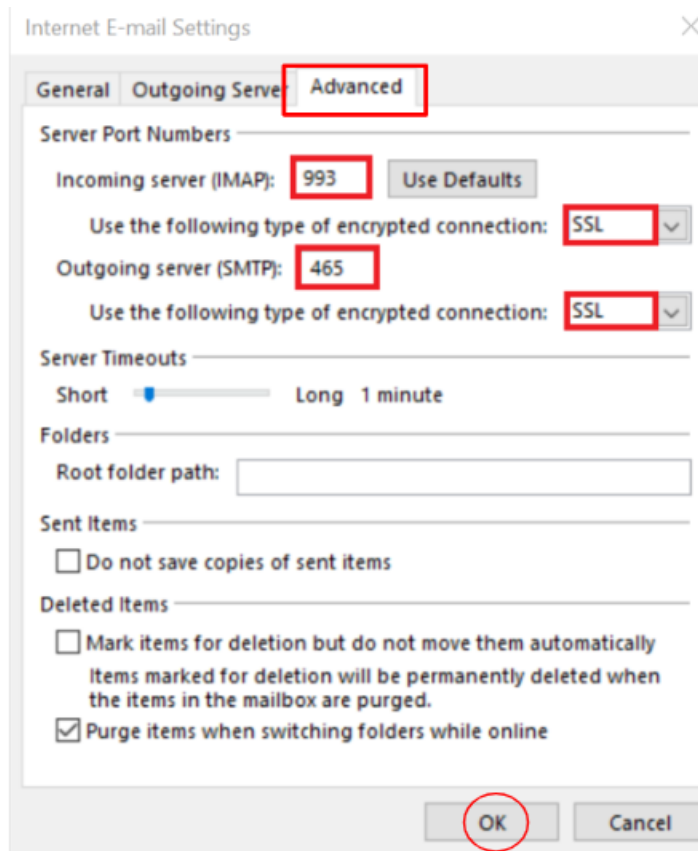
Haga click seleccionando: **"Mi servidor de salida (SMTP) requiere autenticación"** y **"Utilizar la misma configuración que mi correo de entrada"**, como se muestra con las flechas rojas en la imagen.

10. Seleccione la pestaña Advanced / Avanzadas.

En esta pestaña primero seleccione SSL donde dice "Use the following type of encrypted connection"/ **Usar el siguiente tipo de conexión cifrada.**

Luego **cambie los números** en los campos indicados en la imagen. El puerto de entrada (Incoming server) debe decir 993 y el puerto de salida (Outgoing) 465.

Una vez realizados los cambios mencionados, **haga click en Ok / Aceptar.**



11. Seleccione Next / Siguiente.

12. La siguiente ventana le mostrará el testeo de la configuración, si fue realizada con éxito **su cuenta está lista para utilizar.**

